

**Scheuersaugmaschinen
Premium green line**

351

BF 140



Wasserverteilung mit Wasser-
verteilung und H₂O-Stopp, Teil von
GWS.



Selbstnivellierendes mechanisches
System, damit die Bürste stets
perfekt auf dem Boden aufliegt.



Speziell geformter, robuster Saugfuß,
der für beste Resultate bei Absaugung
mit hoher Fahrtgeschwindigkeit
entwickelt wurde.



Leicht zu bedienen, dank intuitivem
Bedienfeld.



Automatischer Bürsten- und Wasserstopp bei
Fahrtunterbrechung.



Werkzeugloser Wechsel von Bürste,
Sauglippen und Saugschläuchen.

Exklusive Technologien

Gansow-Wassermanagement-System (GWS)



Dank ausgefeilter technischer Details erzielt das TÜV
geprüfte GWS eine Steigerung der Flächen-
leistung um mindestens 50 % je Tankfüllung und ein
Einsparpotenzial von mindestens 50 % bei Wasser-
und Chemieverbrauch. Die Investitionskosten der
Maschine sinken für das zu reinigende Objekt um
etwa 20 %.



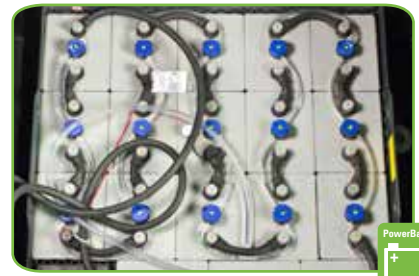
ACX-Steuerung



Die ACX-Steuerung ermöglicht die Vernetzung
verschiedener Funktionen und steuert so
optimal Betriebszustände wie z. B. den
Sanftanlauf von Bürsten- und Saugmotoren,
die GWS-Steuerung sowie programmierbare
Parameter wie Bremsverhalten oder
Geschwindigkeit.



Kraftvolle Batterie



Große Batteriekapazität mit max. 720 Ah
für bis zu 8 Stunden ununterbrochener
Reinigungsleistung.



